



PANDEMI COVID-19 SELESAI JUNI 2020 ?

- *DR SYAHRIZAL SYARIF*
- *DEPT EPID FKMUI*

BAHASAN



- GLOBAL PANDEMIK
- COVID-19 – APA YANG KITA TAHU – APA YANG TERJADI
- COVID-19 INDONESIA – BAGAIMANA RESPON
- BERHASIL ?
- APA YG PERLU DILAKUKAN

GLOBAL PANDEMIK

- *Ancaman dunia : Perang Nuklir - Pencemaran Lingkungan (Polusi –Efek Rumah Kaca – Perubahan Iklim)*
- *Global – PandemiK - Acaman Nyata*
- *Sejak 2400 tahun terlewat – 150 Wabah Global*
 - *429-426 SM – Plague of Athena (typhus) – 75-100.000 +*
 - *165-180 M – Antonine Plague – (Cacar) – 5 Juta +*
 - *541-542 M – Justian Plaque – (Pes) – 25 Juta +*
 - *1346- 1350 – Black Death – (Pes) – 75 Juta + -*
 - *1545-1548 - Mexico (Ebola) – 10 Juta +*

Global Era Industri

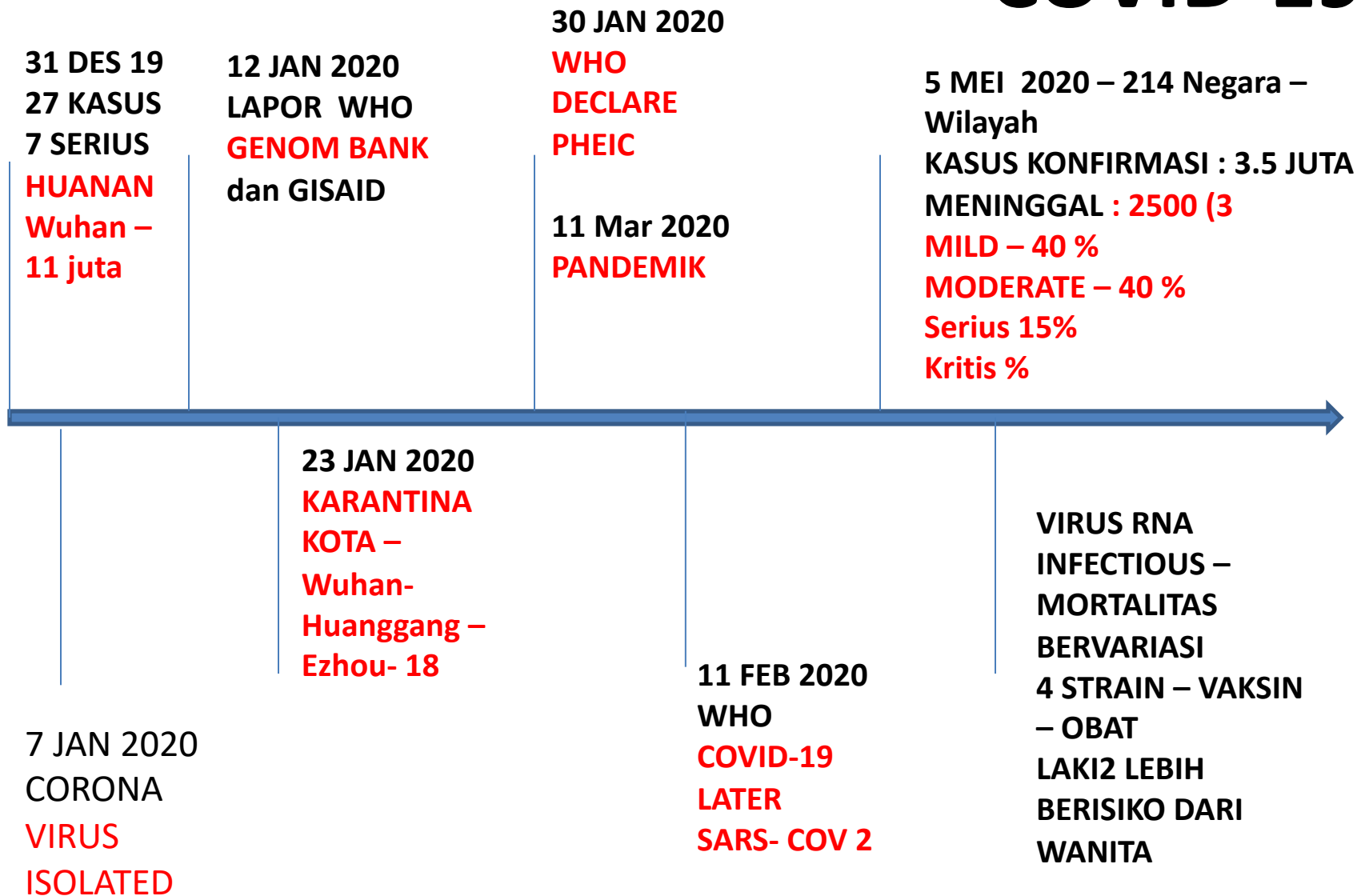
- 1918 – 1920 – Spanyol Flu (H1N1) – 75 juta +
- 1956 – 1958 – Asian Flu (H2N2) – 2 Juta+
- 1968 – 1969 – Hongkong Flu (H3N2) – 1 juta +
- 1980 – SKG - HIV- AIDS – 39 JUTA +
- 2002-2003 – SARS-Cov – 800 +
- 2009-2010 – SWINE FLU (H1N1*) – 150.000 +
- 2012 – SKRG – MERS-Cov – 200 +
- 2014- 2016 – EBOLA – WEST AFR – 11.325 +
- 2019 - - Covid -19 – PANDEMI – 250.000 +

ODP : OTG YANG
DEMAM 38
DERAJAT – BATUK
PILEK

APA YANG KITA TAHU

APA YANG TERJADI

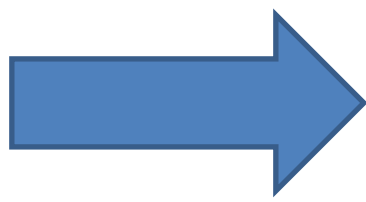
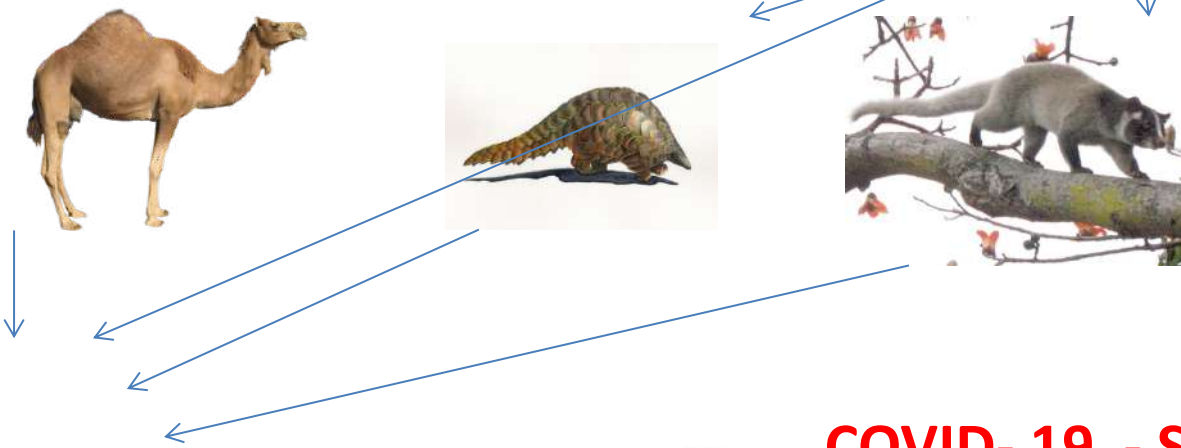
COVID-19



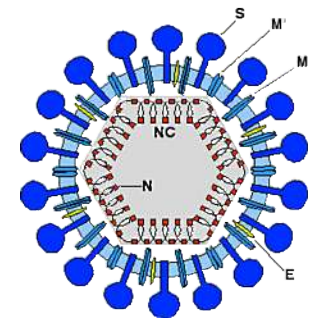
COVID- 19

79,5% sama SARS- MERS

96 % sama virus Corona Kelelawar
(Zhou, 2020)



- COVID- 19 - SARS-CoV2**
- SARS- CoV**
- MERS- CoV**
- OC – 43**
- NL – 63**
- 229 – E**
- HKU1**



KELELAWAR – HUMAN



MERS-
COV



8 TAHUN : 2. 494 KASUS – MR 34%



SARS -
COV



8 BULAN : 8.098 KASUS – MR 10 %

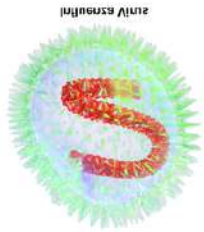


COVID- 19



17 MINGGU : 3.4 JUTA KASUS – MR 2-3%

PANDEMI DI ERA INDUSTRI 4.0



- **IPEK KEDOKTERAN : VAKSIN – DIAGNOSTIK-
RAPID TEST – OBAT – APD – VENTILATOR**
- **TOURIST - FLIGHT – KAPAL PESIAR**
- **TRAVEL – BISNIS – KESENANGAN**
- **TRADE – GLOBAL EKONOMI**
- **DIGITAL – ERA – INTERNET- MEDSOS**
- **GAP LOW- HIGH INCOME – LAB DIAGNOSTIK –
REAGENT – NATIONAL SAFETY NET**

KARAKTER COVID-19 :

- 1. KECEPATAN – SKALA
GEOGRAFIS**
- 2. KEGANASAN**
- 3. DISRUPSI SOSIAL –
EKONOMI**

Model Penanggulangan Covid-19

Natural Cases

Imported cases

Cluster Cases

Local Transmission



TRANSMISI- PENULARAN

TRANSMISI:
KONTAK LANGSUNG
DROPLET
FOMIT – BENDA
TERKONTAMINASI

PRIMER :

PROMOSI
PERLINDUNGAN SPESIFIK

SEKUNDER :

DETEKSI KASUS DINI
RAPID TEST
LAB – DIAGNOSTIK
MANAJEMEN KASUS
KONFIRMASI
PENELUSURAN KONTAK
KARANTINA MANDIRI –
FASILITAS

IMPORTED CASES

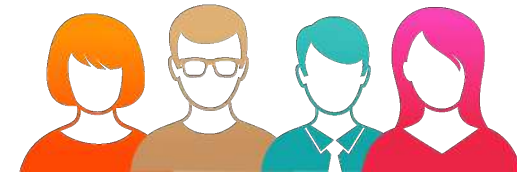
THERMAL SCANNER
HEALTH ALERT CARD



RAPID TEST
KARANTINA

CLUSTER CASES

SOCIAL DISTANCING
RESTRICTION MOVEMENT



PSBB

LOCAL TRANSMISSION



STRATEGI PENANGGULANGAN COVID-19

- TUJUAN :
- MENGURANGI KEMATIAN
- MENURUNKAN TRANSMISI →
RENDAH → NIHIL

HULU

INDIVIDU
KELUARGA

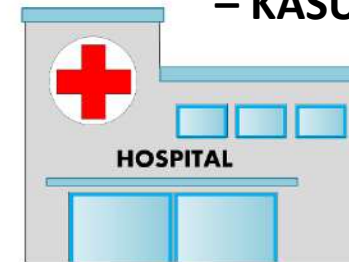


SOCIAL
SAFETY
NET



HILIR :

ODP – PDP
– KASUS



PENDAMPINGAN

RT-RW- DESA
SIAGA COVID-19



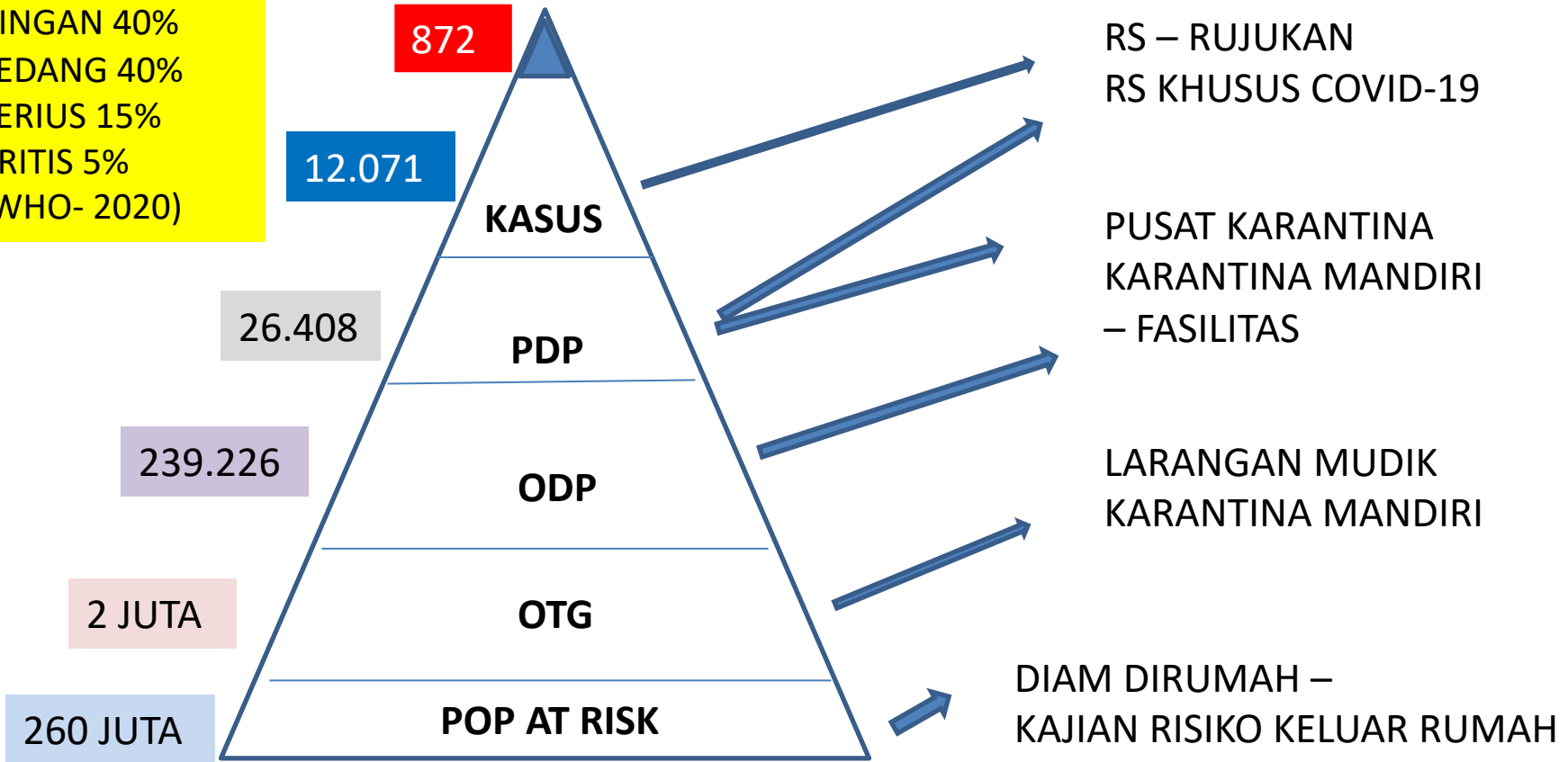
PSBB
SOCIAL –
PHYSICAL
DISTANCING

DETEKSI DINI
TEST DIAGNOSTIK
ISOLASI – TREATMENT
PENELUSURAN KONTAK
RAPID TEST
KARANTINA

MANAJEMEN KASUS COVID-19 (5 MEI 2020)

PCR LAB : 89
KASUS ORANG DIPERIKSA: 88.924
KASUS POSITIF : 12.071 (13.5%)
RASIO ODP: PDP: KASUS : 21: 2: 1

KASUS
KONFIRMASI
RINGAN 40%
SEDANG 40%
SERIUS 15%
KRITIS 5%
(WHO- 2020)

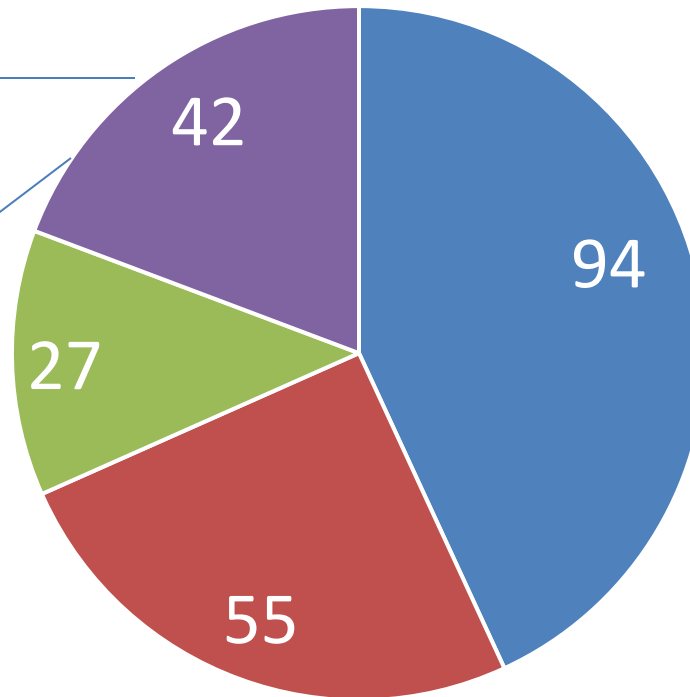


STATUS WABAH DUNIA (5 Mei 2020)

210 Negara (TOTAL 215)

33 (45%) – LOW INC
14 (33%) – MID INC
9 (22%) -- HIG INC

INDONESIA SATU2NYA
NEGARA DI ASEAN YG
TERTEKAN



KRITERIA :

DARI PUNCAK WABAH
0-3 HARI ; TERTEKAN
4-7 HARI : MENURUN
7-14 HARI :
TERKENDALI
➤ 14 HARI : HAMPIR
SELESAI
ZERO CASES IN 28
DAYS : WABAH SELESAI

(Syahrizal ,2020)

■ HAMPIR SELESAI ■ TERKENDALI ■ MENURUN ■ TERTEKAN

34
PROPINSI

415
KAB/KOTA

RESPON INDONESIA



1. KASUS 1-2 – 2 MARET :
BANDING NEGARA ASEAN
FLIGHT BASED WUHAN –
2. REGULASI SIMPANG – SIUR – UU KARANTINA; UU
BENCANA ALAM ; UU DARURAT SIPIL ; GUTUS SATGAS
COVID-19; DARURAT KESEHATAN MASYARAKAT –
BENCANA NASIONAL NON- ALAM – (UU WABAH NO
4/1984 TIDAK DISINGGUNG)
3. KETERBATASAN LAB DIAGNOSTIK – RAPID TEST –
DARI 1 – 12- 16 – 34 – 48 – 57 – 87 - ?
4. KETERBATASAN FASILITAS KESEHATAN – SDM- APD-
RUANG ISOLASI – VENTILATOR
5. AKURASI DATA KEMATIAN DAN KASUS KONFIRMASI
6. PSBB BERIZIN – 4 PRO – 12 KAB/KOTA → 22 VARIASI
7. LARANGAN MUDIK (18 JUTA) RESIKO KLASTER
(RIBUAN INDUSTRI)
8. PERAN SERTA MASYARAKAT
9. HARAPAN – PANDEMI SELESAI JUNI 2020

EVALUASI

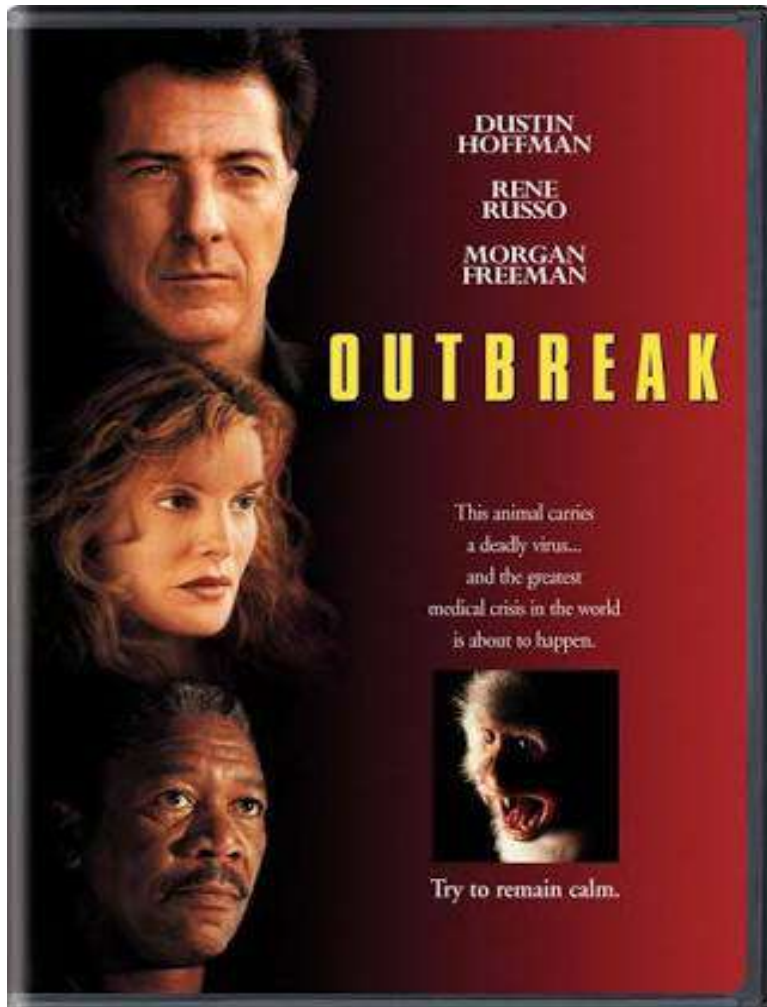


- **1. LAPORAN KASUS KISARAN 200 – 500 – GAMBARAN TRANSMISI DI MASYARAKAT V.S. KEMAMPUAN ATAU KAPASITAS TEST**
- **2. PSBB BERVARIASI DALAM PELAKSANAANNYA – EFEKTIF – KETAT ?**
- **3. PSBB BERIZIN – KEHATI- HATIAN V.S. KETIDAK MAMPUAN MENGHADAPI DISRUPSI SOSIAL**
- **4. INDIKATOR : INPUT KURANG – OUTPUT ? LAB, REAGEN, DEFINISI KASUS, MANAJEMEN KASUS – BERVARIASI – PROTOKOL ?**
- **5. KLASER : PEKERJA MIGRAN- PEMUDIK- INDUSTRI – PASAR TRADISIONAL- ASRAMA**
- **6. BANSOS- BLT- DANA DESA- SEMBAKO – SASARAN TEPAT ?**

KESIMPULAN



- HARAPAN PANDEMI SELESAI JUNI 2020- GESER 1- 2 BULAN – LUAR JAWA BISA 3-4 BULAN
- PSBB PERLU SANGSI DENDA
- PENDAMPINGAN DI HULU – RT- RW- DESA SIAGA COVID19- PEMANTAUAN OTG
- PERBAIKI MANAJEMEN KASUS – KARANTINA ODP – RS KHUSUS PDP- KASUS RINGAN - SEDANG
- LAB LEBIH BANYAK – KETERSEDIAAN REAGEN – DAN RAPID TEST
- KETEPATAN SASARAN DUKUNGAN SOSIAL



“ kalaulah ada yang akan memusnahkan manusia – bukan perang- bukan kelaparan...tapi VIRUS “
(OUTBREAK, 1995)

TERIMA KASIH

